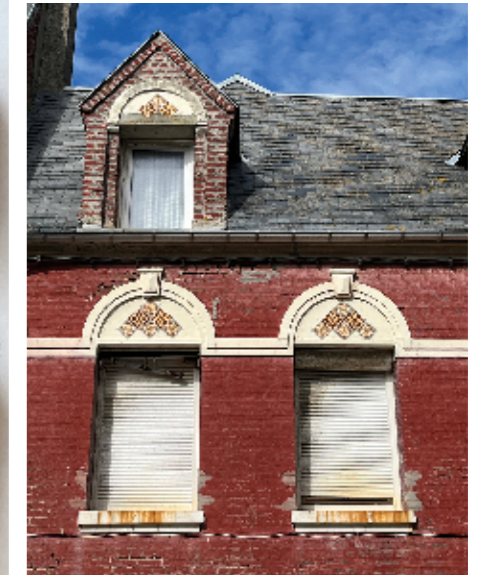
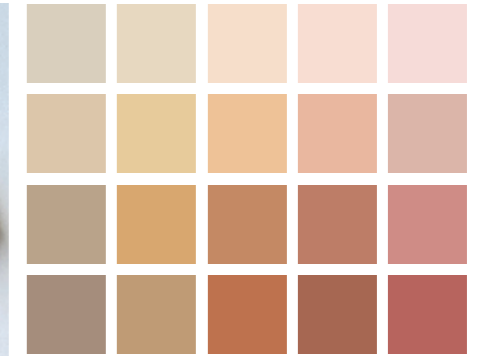
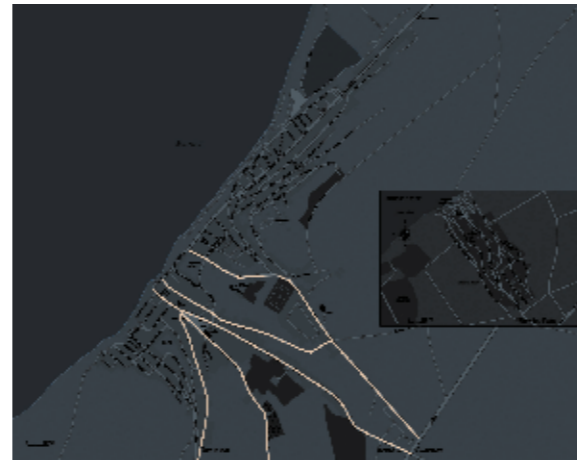


Ault, Baie de Somme

charte couleur de la Communauté de Communes des 3 villes-soeurs : le centre-bourg d'Ault.

Dans la perspective de valoriser et de conserver à l'habitat de la Communauté de Communes des 3 Villes-Sœurs toute son authenticité, **a3dc** a conçu une charte chromatique commune des couleurs de façades, sectorisée selon l'identité architecturale des différents territoires. Le centre-bourg d'Ault a la particularité de réunir les routes empruntant le parcours des valleuses descendant à la mer, il est le point de convergence de tous les axes routiers et l'habitat y est logiquement davantage resserré, avec des maisons mitoyennes formant des alignements de rues, dans un esprit plus urbanisé et à l'architecture plus dense. La palette générale des couleurs de façades s'adapte aux différentes typologies architecturales de la ville : les immeubles et les maisons de ville des rues commerçantes le long des valleuses sont majoritairement en briques richement décorées que les coloris de la palette doivent mettre en valeur. Une gamme de teintes spécialement destinées aux devantures commerciales permet de les intégrer en parfaite harmonie dans cet ensemble urbain.



la première agence de design couleur en France

contactez-nous 

contact@a3dc.paris
+33 (0)1 42 02 34 86



www.a3dc.paris
[@a3dc](#) [#a3dc](#)

