

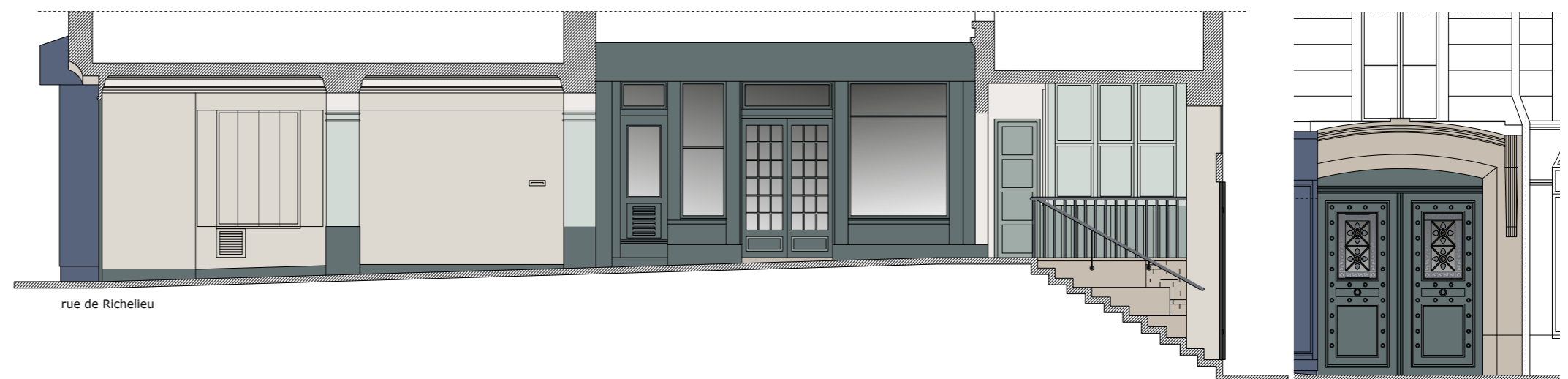
Passage Potier, Paris 75001

Projet de mise en couleur pour la rénovation du passage

Pour sa rénovation, le cabinet syndical SDC 26, Richelieu confie à **a3dc** l'étude des couleurs du passage Potier à Paris, un passage public traversant une copropriété et reliant la rue de Richelieu aux jardins du Palais-Royal. La copropriété ayant préalablement choisi le vert Campagne de chez Tollens pour le traitement de ses espaces privés, **a3dc** développe, déploie et accompagne ce vert grisé désaturé sophistiqué et élégant sur l'ensemble du parcours.



Ce choix de couleur, historiquement légitimé, est justifié pour son adéquation avec la qualité des verts emblématiques de l'époque de l'aménagement du passage, sur la période Louis XVI-Consulat- Directoire et Empire. Le recours à ces qualités de verts gris bleutés très élégants pour le traitement chromatique du passage Potier apporte une naturalité reposante, à la fois consensuelle, intemporelle et historiquement documentée, dans le proche contexte sauvegardé de la Comédie Française et du domaine du Palais-Royal et de ses jardins.



la première agence de design couleur en France

contactez-nous 

contact@a3dc.paris
+33 (0)1 42 02 34 86



www.a3dc.paris
[@a3dc](#) [#a3dc](#)

