

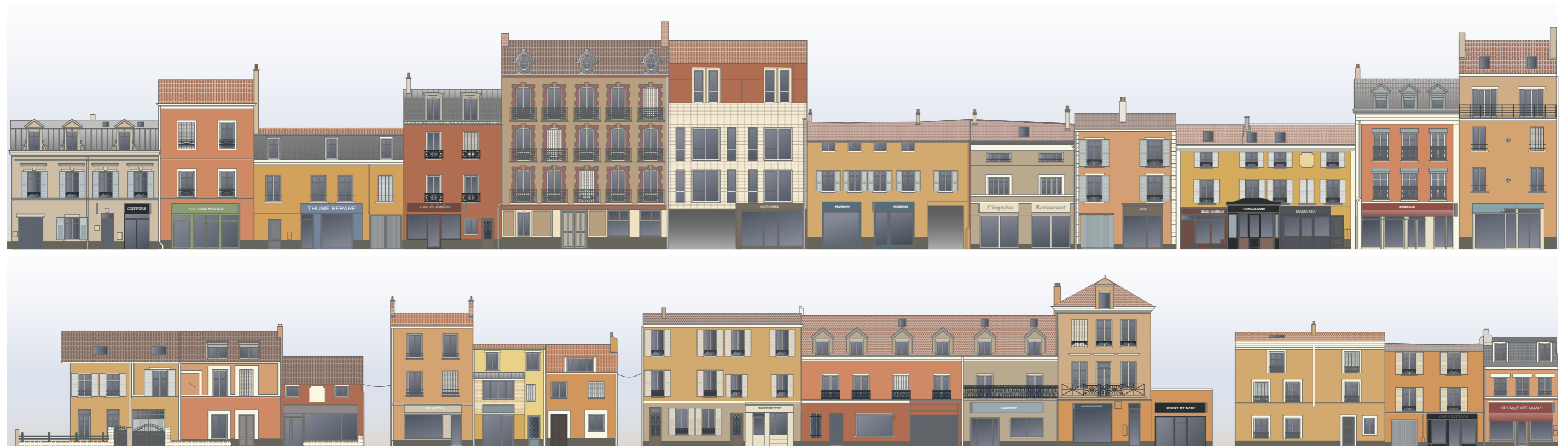
# Ville de Conflans Sainte-Honorine

## schéma directeur de coloration des façades du Quai de la République

**a3dc** a conçu, à la demande de la Mairie, la mise en couleur des façades des 25 maisons et immeubles en alignement le long du quai de la République, accès majeur d'entrée de la ville qui constitue le premier contact avec Conflans-Sainte-Honorine.

Dans ce projet mené en collaboration avec l'agence d'architecture LDRP, **a3dc** s'inspire de l'usage de la couleur constaté en batellerie et pose cette séquence urbaine sur un soubassement gris foncé inspiré du coaltar de calfatage des péniches, donnant ainsi un linéaire de quai puissant à cette entrée de ville. Ce trait gris très graphique qui unit la ville et son quai avec le fleuve et ses péniches est complété également par une palette d'ocres chaleureux et affirmés pour le traitement des façades, leur chromatisme étant inspiré à la fois des matériaux et des relevés effectués dans la ville mais également des villes portuaires du Nord de l'Europe.

La palette chaleureuse conçue par **a3dc** pour les façades est tempérée et unifiée par un registre de gris neutres et de gris colorés subtils pour la palette ponctuelle des fenêtres, persiennes, volets, portes et portails.



la première agence de design couleur en France

contactez-nous 

[contact@a3dc.paris](mailto:contact@a3dc.paris)  
+33 (0)1 42 02 34 86



[www.a3dc.paris](http://www.a3dc.paris)  
[@a3dc](#) [#a3dc](#)

