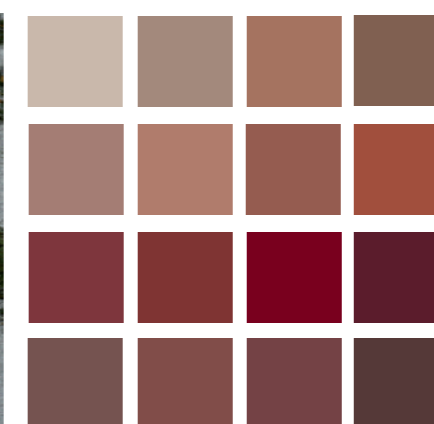
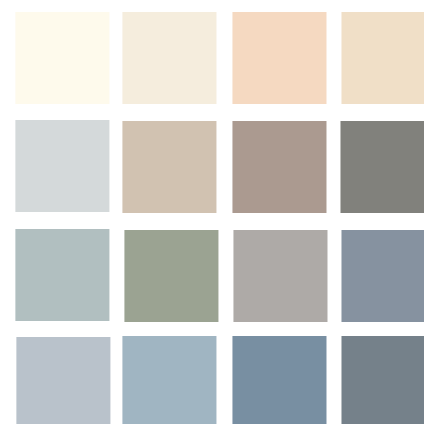
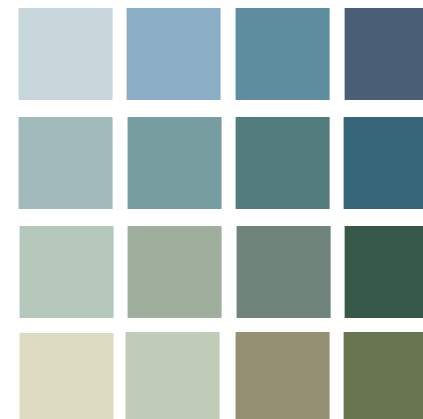


Ville de Limoges

La charte couleur pour l'architecture contemporaine

a3dc a créé une palette spécifique pour les bâtiments des années 50 ainsi que des palettes plus globales pour les bâtiments des années 60 à nos jours. La nouvelle charte se compose d'une palette pour l'architecture 1950 et d'un "cœur de gamme" de 16 couleurs pour l'architecture des années 60 à nos jours. En complément de ce "cœur de gamme", une palette de 36 "coloris de personnalisation" a été développée qui doit permettre la création d'harmonies plus originales. Les palettes ponctuelles se déclinent en 3 familles : les neutres et les naturels, les teintes chaudes et les couleurs froides.



la première agence de design couleur en France

contactez-nous

contact@a3dc.paris
+33 (0)1 42 02 34 86



www.a3dc.paris
[@a3dc](https://www.instagram.com/a3dc) [#a3dc](https://www.facebook.com/a3dc)

